

GESAMTREPORTING in Anzahl/Euro

Zeitraum: von 07.11.2011 bis 30.09.2020

Erstellt: am 30.09.2020



SALZBURG – BERLIN – MÜNCHEN

UNTERNEHMENSGRUPPE Industrie

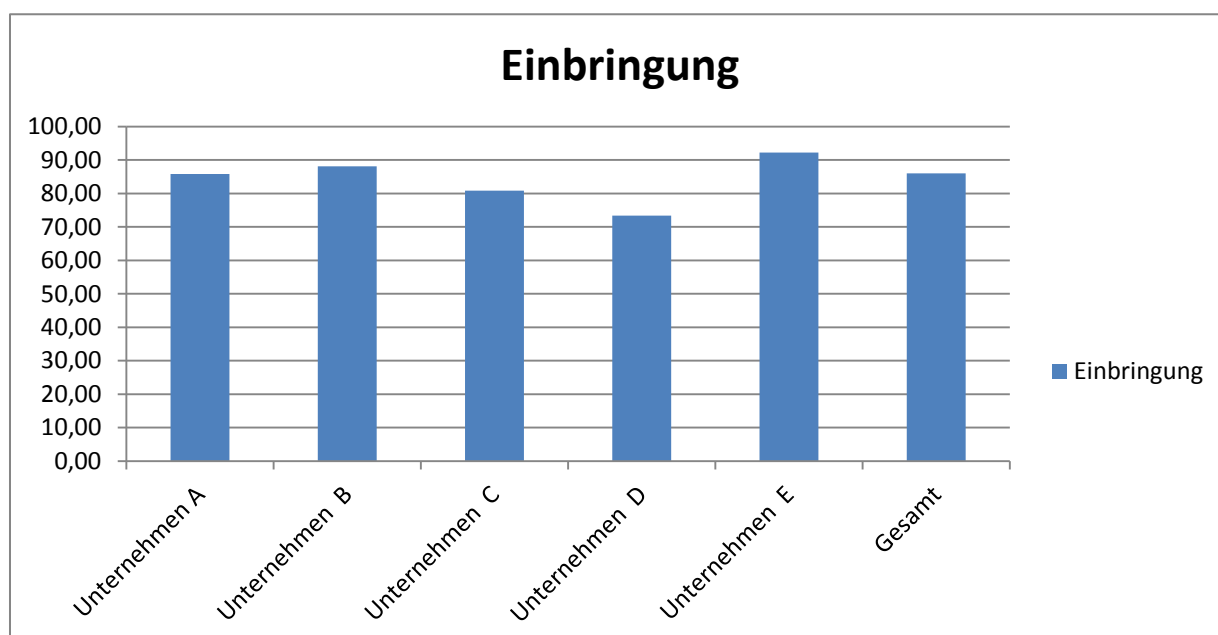
Branchen: Maschinen, Werkzeuge, Befestigungstechnik, Reinigungsmittel, Reparaturservice

Übersicht aller übergebenen Fälle – inkl. der Zahlungen in 1020 offenen Fällen

	übergebene Fälle	in%	übergebene Forderungen in €	gesamte Zahlungen in €	in %
Unternehmen A	19120	55,01	9.910.230,08 €	8.257.396,97 €	83,32
Unternehmen B	12753	36,69	5.706.209,96 €	4.935.232,32 €	86,49
Unternehmen C	2081	5,99	1.179.430,87 €	867.030,02 €	73,51
Unternehmen D	766	2,20	373.654,39 €	282.028,59 €	75,48
Unternehmen E	35	0,10	11.037,87 €	9.306,27 €	84,31
Gesamt	34755	100,00	17.180.563,17 €	14.350.994,17 €	83,53

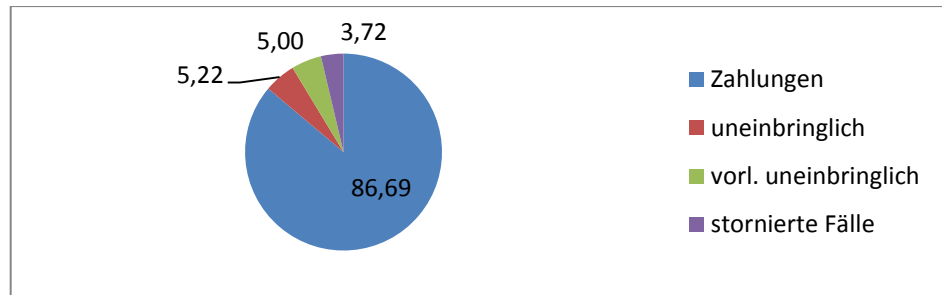
Übersicht aller abgeschlossenen Fälle (inkl. Forderungsüberwachungen)

	Anzahl	in%	Betrag in €	Zahlungen in €	in %
Unternehmen A	18530	96,91	9.308.604,49 €	8.077.579,08 €	85,81
Unternehmen B	12393	97,18	5.453.043,41 €	4.850.126,82 €	88,07
Unternehmen C	2040	98,03	1.068.841,70 €	824.165,47 €	80,85
Unternehmen D	740	96,61	355.283,97 €	278.237,15 €	73,40
Unternehmen E	32	91,43	10.076,04 €	9.306,27 €	92,18
Gesamt	33735	97,07	16.195.849,61 €	14.039.414,79 €	85,98



Detailansicht der abgeschlossenen Fälle gesamt

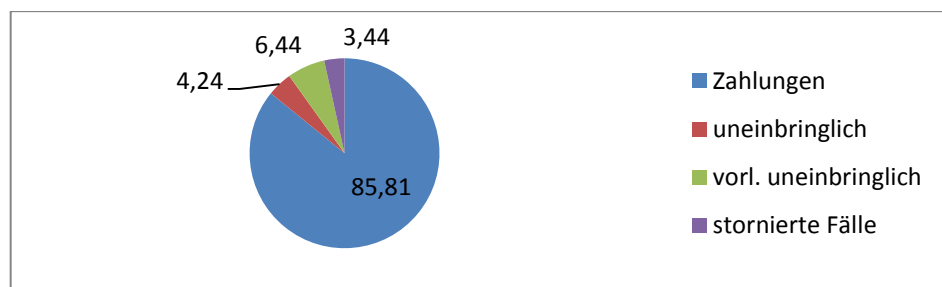
	Anzahl	in%	Betrag in €	Zahlungen in €	in %
abgeschlossene Fälle	19735	100,00	16.195.849,61 €	Gesamtsaldo	
positiv/kulant	17235	87,33	14.039.414,79 €	Zahlungen	86,69
Insolvenz	629	3,19	845.306,25 €	uneinbringlich	5,22
uneinbringlich/FÜ	906	4,59	809.113,90 €	vorl. uneinbringlich	5,00
storniert	965	4,89	602.680,41 €	stornierte Fälle	3,72



Detailansicht der abgeschlossenen Fälle je Unternehmen

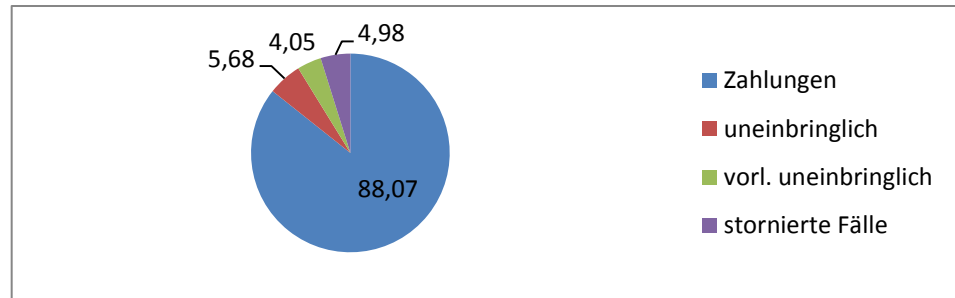
Unternehmen A

	Anzahl	%	Betrag		%
abgeschlossene Fälle	18530	99,99	9.308.604,49 €	Gesamtsaldo	
positiv/kulant	16383	88,41	8.077.579,08 €	Zahlungen	85,81
Insolvenz	606	3,27	459.637,40 €	uneinbringlich	4,24
uneinbringlich/FÜ	751	4,05	502.671,06 €	vorl. uneinbringlich	6,44
storniert	789	4,26	288.791,23 €	stornierte Fälle	3,44



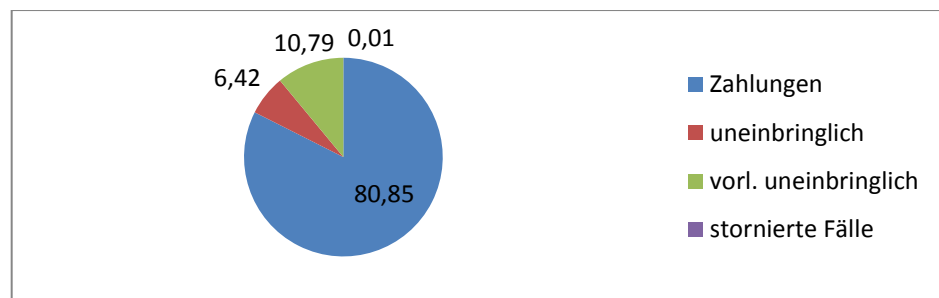
Unternehmen B

	Anzahl	%	Betrag		%
abgeschlossene Fälle	12393	100,00	5.453.043,41 €	Gesamtsaldo	
positiv/kulant	10716	86,47	4.850.126,82 €	Zahlungen	88,07
Insolvenz	380	3,07	300.665,59 €	uneinbringlich	5,68
uneinbringlich/FÜ	417	3,36	198.157,02 €	vorl. uneinbringlich	4,05
storniert	880	7,10	256.366,16 €	stornierte Fälle	4,98



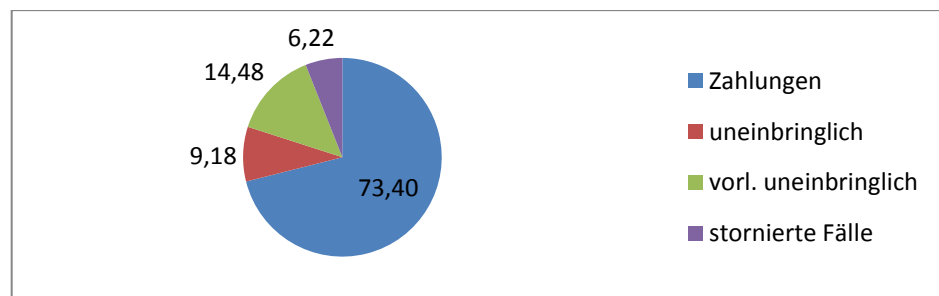
Unternehmen C

	Anzahl	%	Betrag		%
abgeschlossene Fälle	2040	100,00	1.068.841,70 €	Gesamtsaldo	
positiv/kulant	1677	82,21	824.165,47 €	Zahlungen	80,85
Insolvenz	73	3,58	126.077,44 €	uneinbringlich	6,42
uneinbringlich/FÜ	169	8,28	101.267,99 €	vorl. uneinbringlich	10,79
storniert	121	5,93	121,00 €	stornierte Fälle	0,01



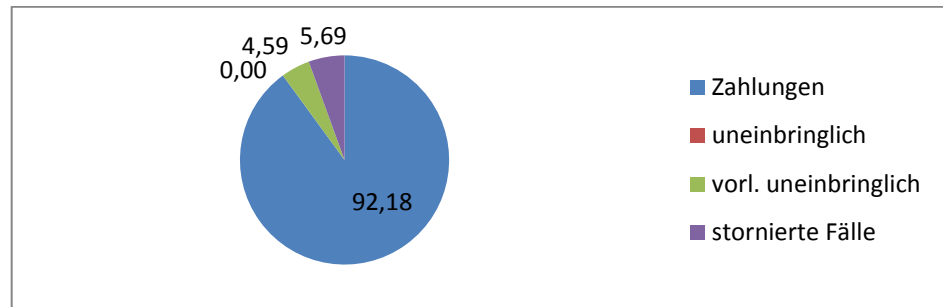
Unternehmen D

	Anzahl	%	Betrag		%
abgeschlossene Fälle	740	100,00	355.283,97 €	Gesamtsaldo	
positiv/kulant	565	76,35	278.237,15 €	Zahlungen	73,40
Insolvenz	52	7,03	31.902,35 €	uneinbringlich	9,18
uneinbringlich/FÜ	68	9,19	35.835,37 €	vorl. uneinbringlich	14,48
storniert	55	7,43	18.547,38 €	stornierte Fälle	6,22



Unternehmen E

	Anzahl	%	Betrag		%
abgeschlossene Fälle	32	100,00	10.076,04 €	Gesamtsaldo	
positiv/kulant	23	71,88	9.306,27 €	Zahlungen	92,18
Insolvenz	0	0,00	0,00 €	uneinbringlich	0,00
uneinbringlich/FÜ	2	6,25	455,30 €	vorl. uneinbringlich	4,59
storniert	7	21,88	564,60 €	stornierte Fälle	5,69



Wir hoffen Ihnen damit einen zusätzlichen Überblick, sowohl über unsere Bearbeitung als auch den erzielten Resultaten zu ermöglichen.

Für eventuelle Rückfragen oder einem Änderungswunsch bezüglich der Auswertungsvariante stehen wir selbstverständlich jederzeit zur Verfügung.

Mit freundlichen Grüßen
Ihr AKZEPTA - TEAM

PS :weiterempfehlen für eine starke Gemeinschaft!

AKZEPTA – GROUP ist der von Kunden [am häufigsten empfohlene Inkasso-Dienstleister](#).

Dieser große Vertrauensbeweis freut uns natürlich sehr und wir belohnen eine erfolgreiche Weiterempfehlung mit einem kleinen Dankeschön.

[Zur Empfehlungsseite](#)

AKZEPTA prägt die Marke Leitbetrieb Österreich / Deutschland



Leitbetrieb
Österreich



Leitbetrieb
Deutschland